

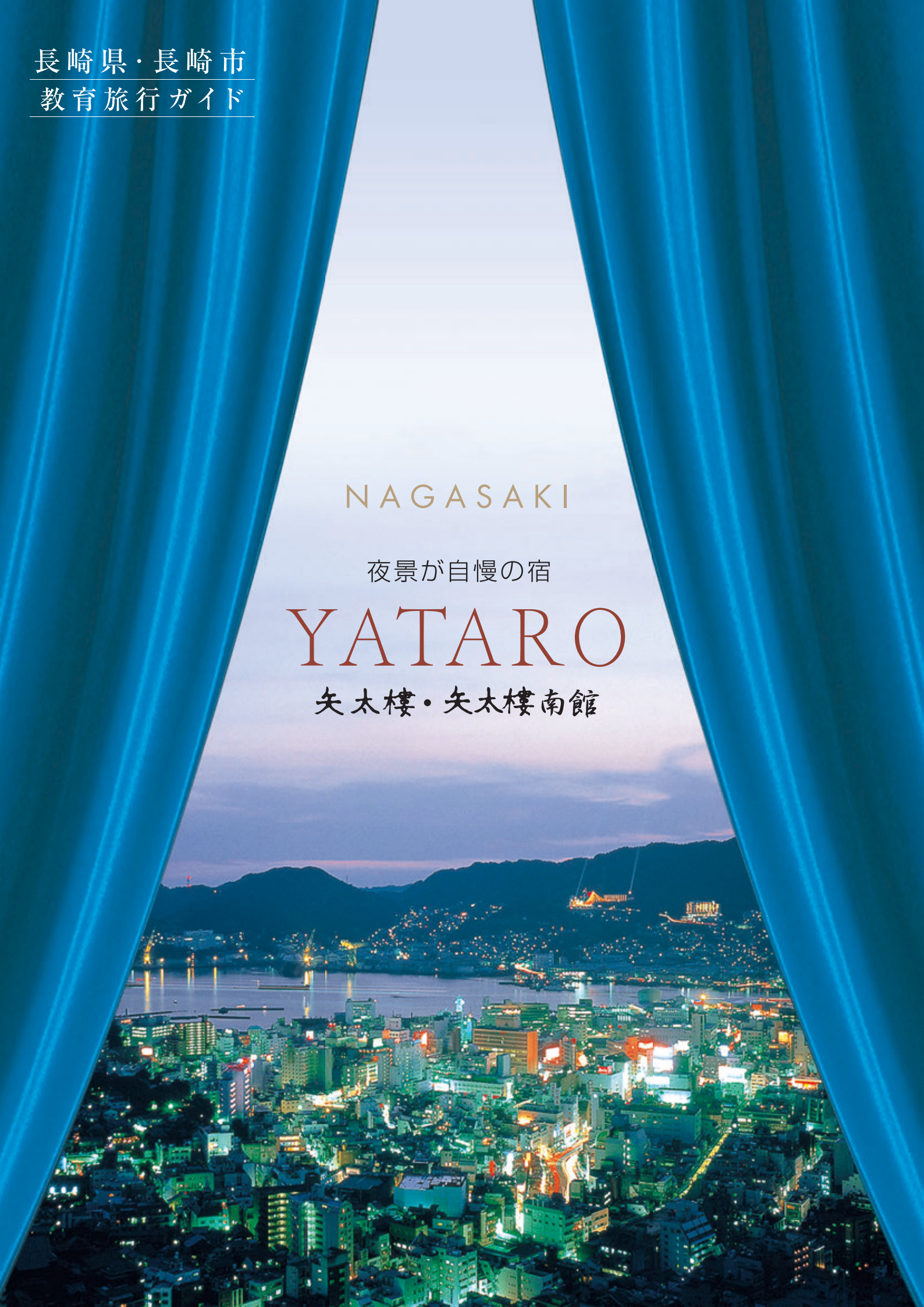
長崎県・長崎市  
教育旅行ガイド

NAGASAKI

夜景が自慢の宿

YATARO

矢太楼・矢太楼南館



# 矢太樓南館 館内設備のご案内

矢太樓・矢太樓南館は、一般団体、修学旅行の皆様に大変ご愛顧を頂いております。  
館内は、都市ホテル並みの設備と、約一、〇〇〇名の収容力に、大食堂、大浴場、研修室、広い庭園、駐車場を備え、最新の安全防災設備で皆様に安心してご利用いただけるものと確信いたします。



■ロビー



## 大浴場

■グランドバス  
(鉱火石の湯)

【鉱火石の湯】

鉱火石から放出される遠赤外線は体に吸収されやすい為、体を芯から暖め疲労回復・健康促進・ストレス解消・美容に効果があると言われてています。



お部屋 ■和室

## お食事会場



■ボウルルーム (300名収容)



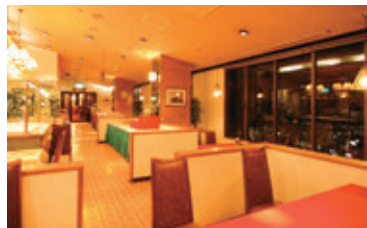
■レインボウホール (400名収容)



■和洋ホール (蘭の間・椿の間/50名収容)

## 矢太樓南館 立面図

レストラン・バー	10F	大広間 (鶴・亀の間)
和洋ホール (蘭の間・椿の間)	9F	フロント・ロビー・ 売店
客室	8F	客室
客室	7F	客室
客室	6F	客室
ボウルルーム	5F	客室
客室	4F	
客室	3F	
大浴場	2F	
ガーデンホール	1F	
レインボウホール	B1F	



■レストランタロウ (100名収容)



■大広間 (鶴の間・亀の間/300名収容)

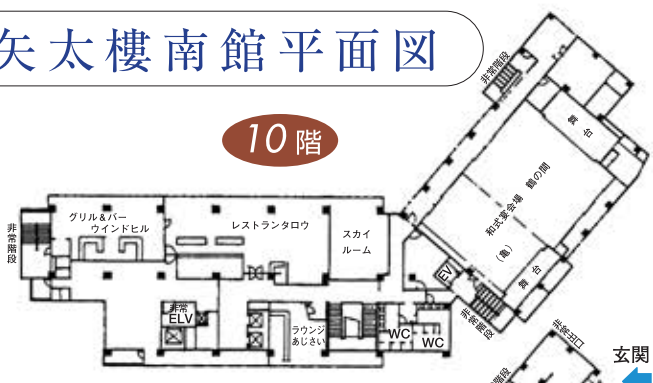


■ガーデンホール (250名収容)

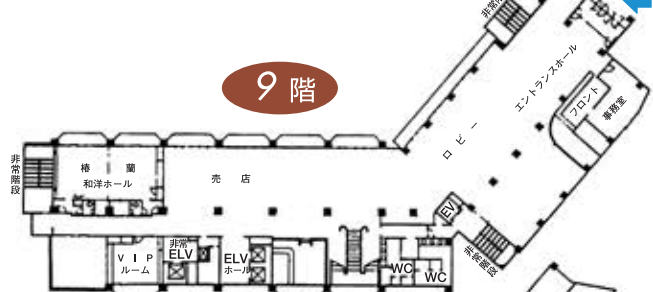
長崎市内を眼下に一望し「むらさきの長崎」「一千万ドルの夜景」とも言われる美しい眺めは、修学旅行の皆様の方に、いつまでも素晴らしい思い出として心に刻まれるものと存じます。

# 矢太樓南館平面図

10階



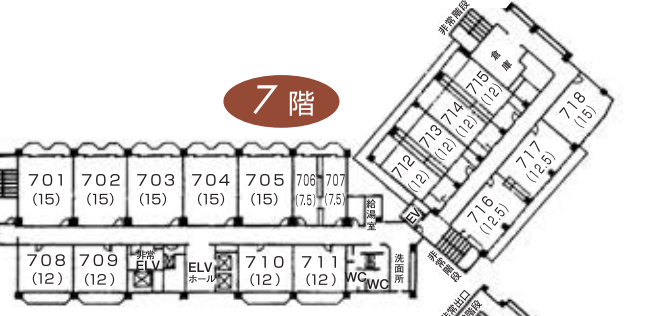
9階



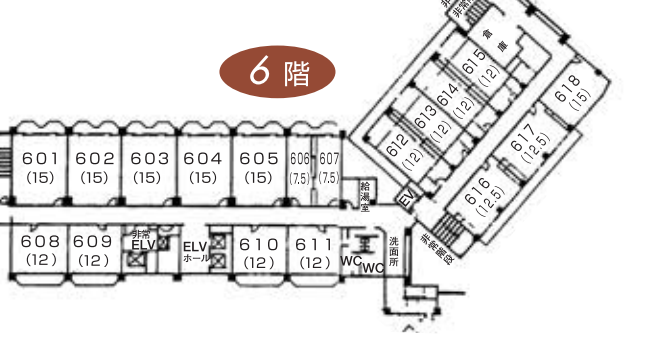
8階



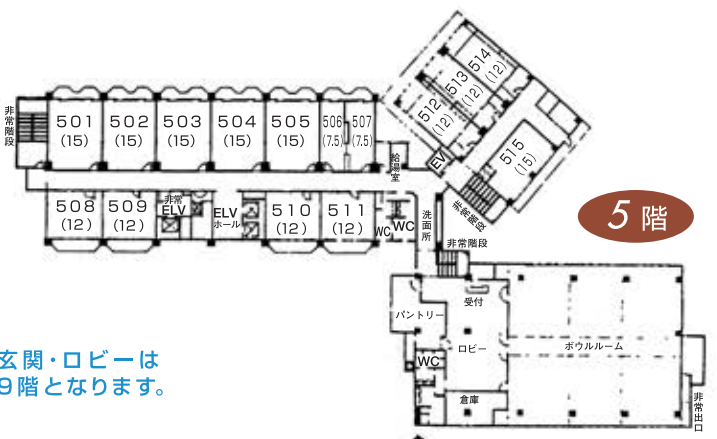
7階



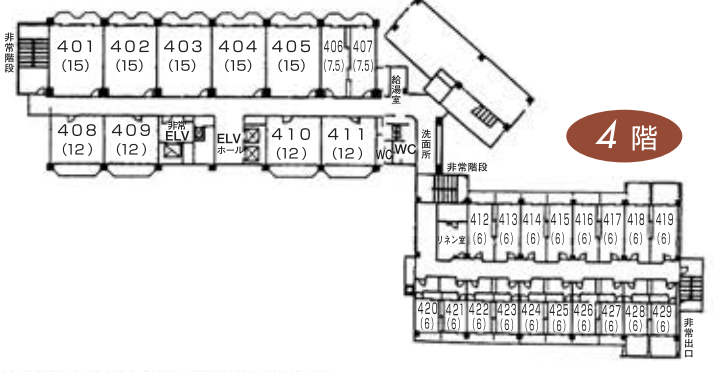
6階



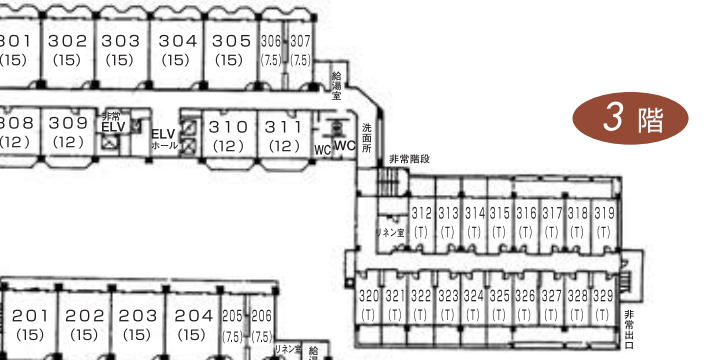
5階



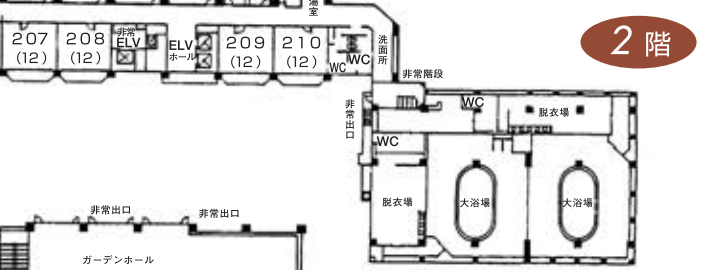
4階



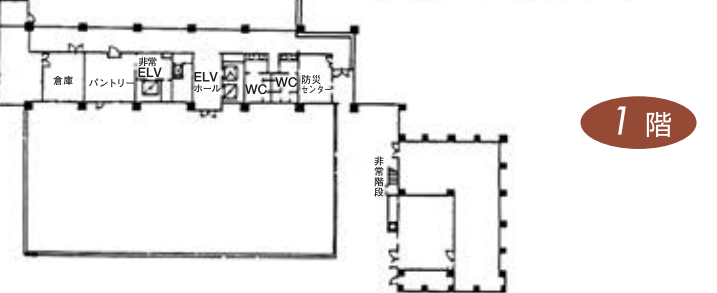
3階



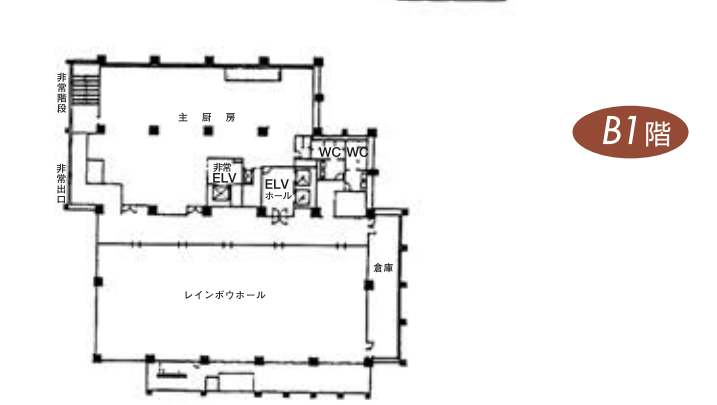
2階



1階



B1階



玄関・ロビーは9階となります。

※部屋番号下の( )の数字は畳数となります。  
※(T)は洋室ツインとなります。

# 矢太樓 館内設備のご案内



■ロビー

## 展望浴場・露天風呂



■展望浴場(鉱火石の湯)



■露天風呂

## お食事会場



■大広間〈長崎・稲佐の間／180名収容〉



■ホワイトルーム〈70名収容〉



■広間〈愛宕・彦山の間／50名収容〉

## 矢太樓 立面図



玄関

大広間	6F		
客室・大広間	5F		
フロント・ロビー・ ホワイトルーム	4F		
展望浴場・和室	3F	露天風呂	3F
和室	2F	洋室	2F
和室	1F	洋室	1F



■和室

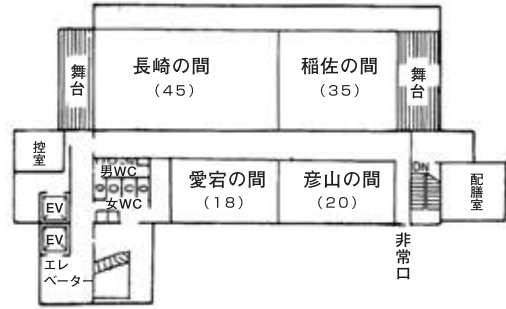


■洋室

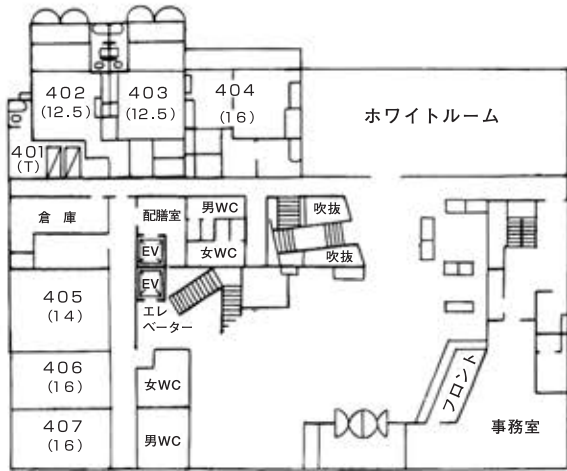


■寿の間〈90名収容〉

# 矢太樓 本館平面図

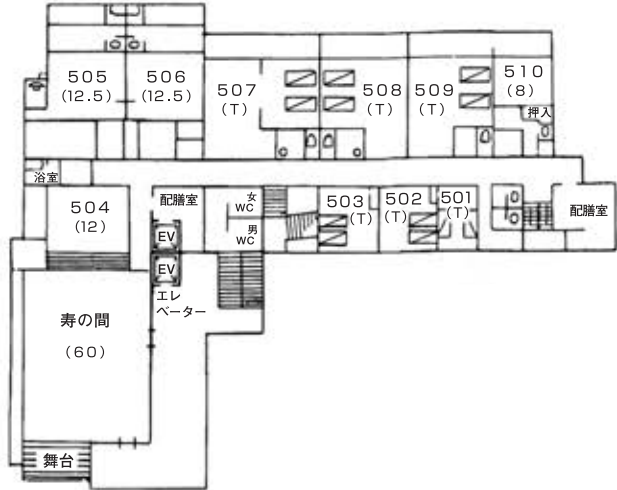


6階

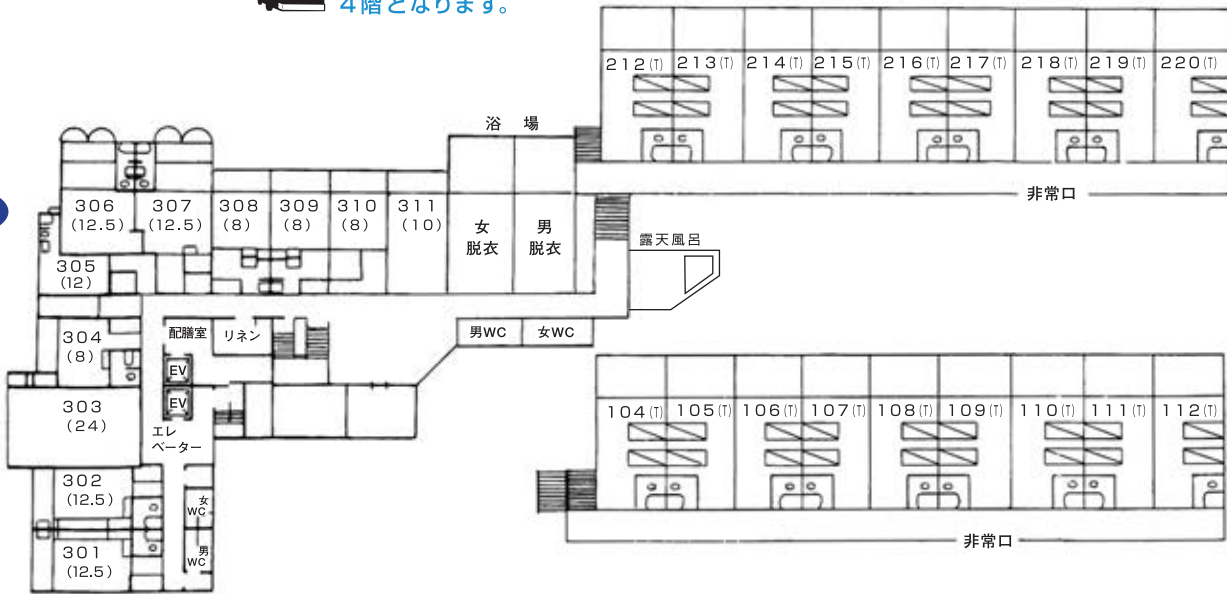


4階


 玄関・ロビーは  
4階となります。

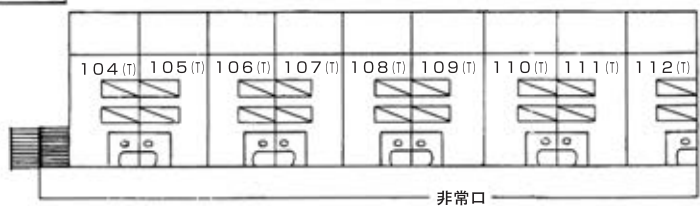


5階

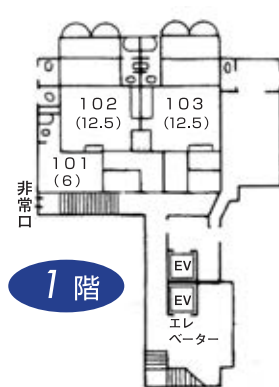


3階

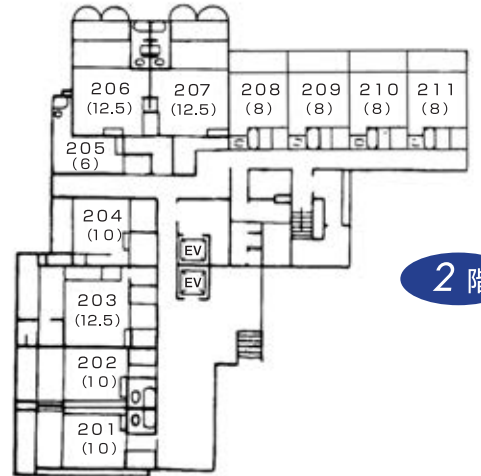
洋室2階



洋室1階



1階



2階

※部屋番号下の( )の数字は畳数となります。  
 ※(T)は洋室ツインとなります。

# 施設概要

施設名称		矢太樓南館	矢太樓
所在地	〒850-0803 長崎市風頭町2番1号		
連絡先	TEL095-828-1111(代) 予約専用095-826-9797 FAX095-828-1122		
建物構造・規模	構造	矢太樓南館 1号館 鉄筋コンクリート地上7階 2号館 鉄骨・鉄筋コンクリート地上10階・地下2階 3号館 鉄骨・鉄筋コンクリート地上5階	矢太樓 鉄筋コンクリート地上6階
	客室数	矢太樓南館 133室(内バス／トイレ付119室) 和洋室2室・和室112室・洋室18室・特別室1室	矢太樓 60室(内バス／トイレ付51室) 和室35室・洋室25室
	収容人員	矢太樓南館 2帖に1名の場合…670名 1.5帖に1名の場合…900名 1.2帖に1名の場合…1,000名	矢太樓 2帖に1名の場合…245名 1.5帖に1名の場合…305名 1.2帖に1名の場合…365名
	食事会場	矢太樓南館 鶴の間(210名)・亀の間(90名) レストランタロウ(100名) スカイルーム(40名)・和洋ホール(50名) ボウルルーム(300名)・ガーデンホール(250名) レインボーホール(400名)	矢太樓 長崎の間(100名)・稲佐の間(80名) 愛宕の間(25名)・彦山の間(25名) 寿の間(90名)・ホワイトルーム(70名)
	大浴場	矢太樓南館 2F大浴場(男女各80名同時入浴可)	矢太樓 3F展望浴場(男女各25名同時入浴可) 露天風呂(生徒さん使用不可)
館内利用案内	バス駐車場	正面玄関前駐車場	
	バス乗降場所	矢太樓南館 9階正面玄関前駐車場	矢太樓 4階正面玄関前駐車場
	履物	各部屋まで土足 スリッパ準備	
	打合せ場所	矢太樓南館 9階ロビー 又は ホール	矢太樓 4階ロビー
	集合場所	矢太樓南館 9階ロビー	矢太樓 4階ロビー
	放送設備	矢太樓南館 マイクは、フロントに設置 音響は廊下と客室まで可	矢太樓 マイクは、フロントに設置 音響は廊下までです
	エレベーター	矢太樓南館 3基(内1基は5階～9階までの利用となります)	矢太樓 1基
	ルームキー	希望により貸出し可	
	貴重品	部屋ごとにまとめてフロントへ(当館にて貴重品袋用意)	
	冷蔵庫	矢太樓南館 有(商品が入っていません)	矢太樓 有(商品が入っていません)
	電話	矢太樓南館 外線 内線 カット可	矢太樓 外線 内線 カット可
	冷暖房	冷房、暖房 完備	
	洗面所	矢太樓南館 全室完備 共同15箇所	矢太樓 完備(一部客室なし) 共同5箇所
	トイレ	矢太樓南館 全室完備 共同9箇所	矢太樓 完備(一部客室なし) 共同6箇所
	自動販売機	矢太樓南館 有(各種飲料) タバコ <small>(生徒さん使用禁止の貼紙対応します)</small>	矢太樓 有(各種飲料) タバコ <small>(生徒さん使用禁止の貼紙対応します)</small>
遊技施設	矢太樓南館 なし	矢太樓 なし	
売店	矢太樓南館 9階ロビー PM4:00～PM10:00 AM7:00～AM10:00	矢太樓 希望により設置可(仮設)	
非常時案内	避難場所	矢太樓南館 9階 玄関前駐車場及び1階ガーデン	矢太樓 4階 玄関前駐車場
	非常口	矢太樓南館 9階ロビー・6階・5階・4階・3階・2階・1階・B1	矢太樓 6階・4階ロビー・1階・洋室2階・洋室1階
	非常階段	各階2箇所又は3箇所の階段が非常階段になります	
	非常用エレベーター	矢太樓南館 2号館に停電の場合でも、非常用発電機により運行する非常用エレベーターが1基有	
	非常用電源	客室の非常灯、誘導灯、非常出口の表示灯等は非常の場合、避難に支障がないよう、非常電源装置を設置しております	
非常用警報	非常の場合、非常ベル又は、サイレン、マイク放送等でお知らせします		

関係官公署 病院	区分	名称	所在地	電話
	保健所	長崎中央保健センター	〒850-0031 長崎市桜町6-3	095-829-1153
	警察署	長崎警察署	〒850-0058 長崎市尾上町3-3	095-820-0110
	消防署	長崎中央消防署	〒850-0032 長崎市興善町3-1	095-822-0119
	病院	十善会病院(各科)	〒850-0905 長崎市籠町7-18	095-821-1214
	病院	田上病院	〒851-0251 長崎市田上町2-14-15	095-826-8186
	病院	長崎市夜間急患センター	〒850-0875 長崎市栄町2-22	095-820-8699

# 長崎は日本の歴史の上で、1570年ころより外交や貿易の玄関口として、日本の文化に大きな役割を果たしてきました。

鎖国時代に日本で唯一の貿易港として、ヨーロッパや中国から多くの文化を吸収した長崎は、今でもその面影が残るエキゾチックな港街です。



**長崎歴史文化博物館**  
長崎の歴史資料や美術工芸品などが多数展示されています。



**グラバー園**  
1863年に建てられたグラバー邸やリンガー邸など、8つの古い洋館が集められています。



**大浦天主堂**  
1864年に建てられた木造ゴシック様式の教会で、日本最古の教会だと言われています。



**長崎原爆資料館**  
原爆投下の経過や核兵器開発の歴史、平和希求を学ぶ展示がされています。

長崎港を一望にする風頭山に坂本龍馬の銅像が立っています。ここから龍馬ゆかりの亀山社中を通り、風情ある寺町へ抜ける坂道は「龍馬通り」と呼ばれ、往時の面影を残す道として親しまれています。



おすすめスポット  
「龍馬通り」散策

坂本龍馬の像  
銅像のある風頭公園まで当館より徒歩5分



司馬遼太郎「龍馬がゆく」文学碑



亀山社中資料展示場



龍馬のぶつ像



亀山社中跡



**興福寺**  
南京寺とも呼ばれ1620年に建立された、長崎では最も古い唐寺です。大雄宝殿と旧唐人屋敷門は国の重要文化財です。



**女神大橋**  
長崎港をまたぐ長さ1289mの橋で長崎市西部と南部をつないでいます。橋の両側に歩道があり、歩いて渡ることもできます。



**軍艦島**  
炭坑の閉山とともに無人島となった島で、日本の近代化を支えた遺産として注目されています。



**伊王島**  
平成23年3月に香焼町と伊王島町を結ぶ橋長876mの橋が完成しました。





政府登録国際観光旅館第344号

# 矢太樓・矢太樓南館

〒850-0803 長崎市風頭町 2-1

TEL 095(828)1111 【代表】 予約専用 095(826)9797

FAX 095(828)1122

<http://www.yataro.co.jp>

E-mail [yataro@ruby.ocn.ne.jp](mailto:yataro@ruby.ocn.ne.jp)

**交通のご案内**

【飛行機の利用】

- 東京→長崎…約100分
- 大阪→長崎…約70分

【JRの利用】

- 博多→長崎（特急利用）…約2時間

【直行バスの利用】

- 長崎空港→JR長崎駅前…約60分

【タクシーの利用】

- JR長崎駅前→矢太樓…約15分

【路線バスの利用】

- JR長崎駅前→矢太樓…約20分

長崎自動車道  
芒塚I.Cより車で10分