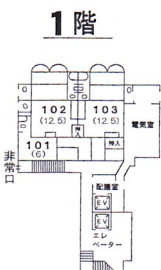
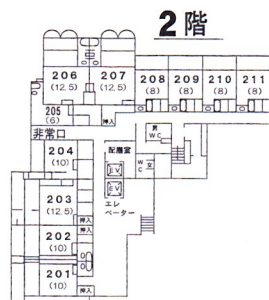
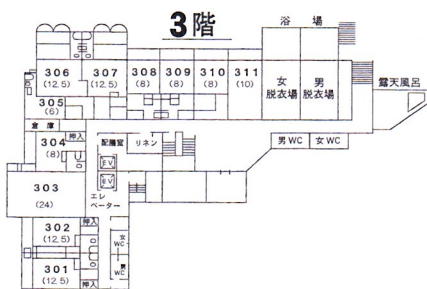
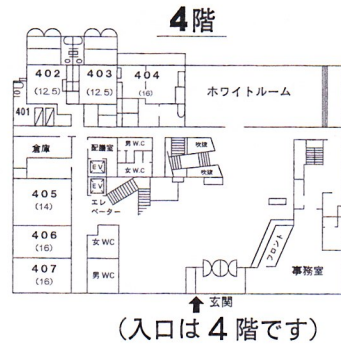
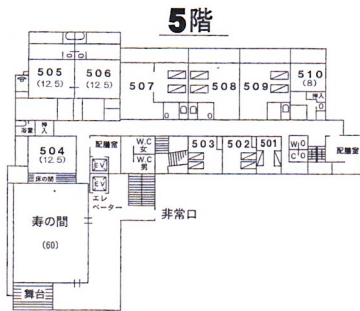
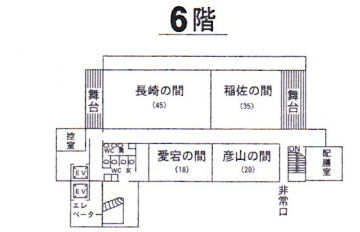
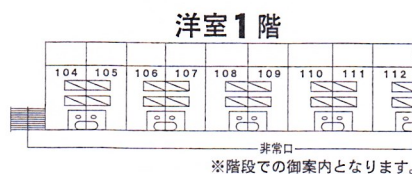
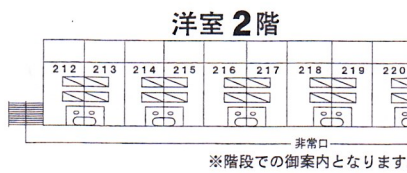


〒850-0803 長崎市風頭町2番1号 TEL (095)822-8166 代 予約専用822-3673
 ファクシミリ:(095)828-1122



団体名	様
人員	名 (内 名) (女 名)
ご予約 年月日	年 月 日 食より 泊 食 月 日 食まで
摘要	お申込み頂きました人員より減少した場合 1. 減員 名に付1室の割で必ずご返室をお願い致します。 2. ご返室ない場合は申込み人員の宿泊料を申し受けます。
記入 年月日	年 月 日
記入 担当者	

宴会場 (長崎・稲佐・愛宕・彦山)	6F		
客室(和室・洋室) 宴会場(寿の間)	5F		
ロビー・客室(和)	4F		
	3F	客室(和室)	展望浴場・露天風呂
	2F	客室(和室)	客室(洋室)
	1F	客室(和室)	客室(洋室)



■部屋割表

室名	帖数	人員	摘要
101	6+2		W/B
102	12.5		W/B
103	12.5+3		W/B
104	洋 ツイン		W/B
105	洋 ツイン		W/B
106	洋 ツイン		W/B
107	洋 ツイン		W/B
108	洋 ツイン		W/B
109	洋 ツイン		W/B
110	洋 ツイン		W/B
111	洋 ツイン		W/B
112	洋 ツイン		W/B
201	10		W/B
202	10		W/B
203	12.5+2		W/B
204	10		
205	6		W/B
206	12.5		W/B
207	12.5+2		W/B
208	8		W/B
209	8		W/B
210	8		W/B
211	8		W/B
212	洋 ツイン		W/B
213	洋 ツイン		W/B
214	洋 ツイン		W/B
215	洋 ツイン		W/B
216	洋 ツイン		W/B
217	洋 ツイン		W/B
218	洋 ツイン		W/B
219	洋 ツイン		W/B
220	洋 ツイン		W/B
301	12.5		W/B
302	12.5		W/B
303	24		
304	8		W/B
305	6		W/B
306	12.5		W/B
307	12.5+3		W/B
308	8+3		W/B
309	8+3		W/B
310	8+3		W/B
311	10		
401	洋 ツイン		W/B
402	12.5		W/B
403	12.5+3		W/B
404	16+2		W/B
405	14		
406	16		
407	16		
501	洋 ツイン		
502	洋 ツイン		
503	洋 ツイン		
504	12.5		W/B
505	12.5+6		W/B
506	12.5+4.5		W/B
507	洋 ツイン		W/B
508	洋 ツイン		W/B
509	洋 ツイン		W/B
510	8+3		W/B
計			